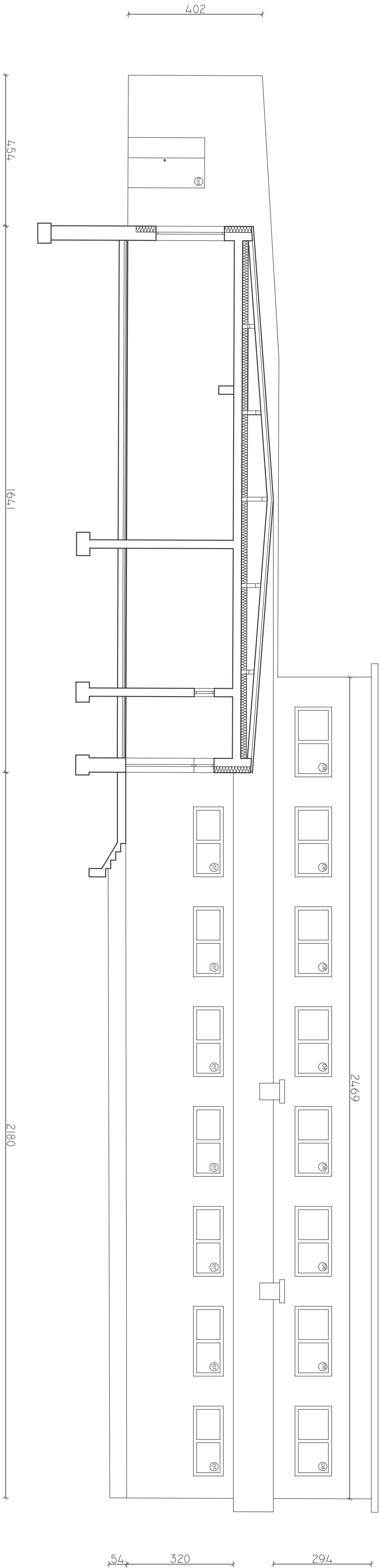
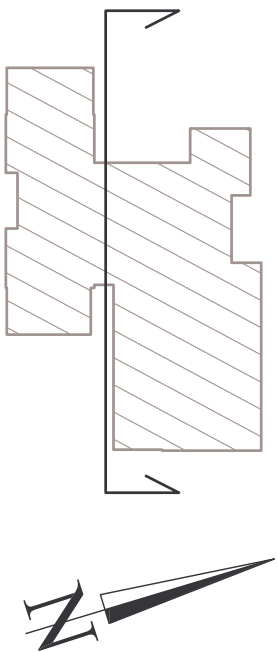


Elewacja południowa wewnętrzna-  
INWENTARYZACJA



PLAN SYTUACYJNY



UWAGA:  
1. Wzrosty na podstawie dokumentacji archiwalnej;  
2. Dokładne wartości wymiarów sprawdzić na budowie.  
3. Rysunek został wykonany z dokładnością  
wyszczególniającą do wykonania projektu ocieplenia  
elewacji i nie może być traktowany jako podstawa do  
innych opracowań.

ZADANIE: Termomodernizacja Zespołu Przedszkolno - Szkolnego w Komonikach									
ADRES: Komoniki 7, gm. Kluczewsko									
NAZWA RYSUNKU:		Elewacja południowa wewnętrzna- INWENTARYZACJA							STADIUM DOKUMENTACJI: P.B.
Projektant:		Specjalność	Nr upraw.	Podpis	Data		SKALA:		
mgr inż. arch. Ewa Kosiorewicz		Architektura	KL-220/87		03.2018		1:100		
							Brył. nr:		
							4		